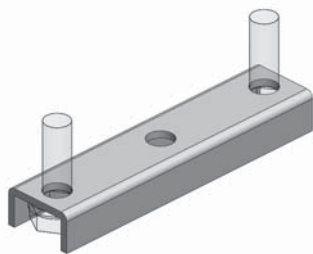


施工前に必ずお読みください！



ベルベース付属部品

バー座金 取扱い 説明書

対象機種：ベルベースA / 内アンカー・外アンカー
ベルベースF

高力ボルト(F8T)M16専用

バー座金とは

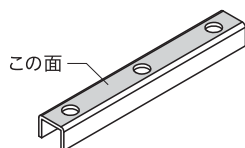
ご注意

取付けボルト径に対応したバー座金を使用しないと不具合が必ず発生します。

- バー座金は、対象機種 of 頭部に 架台・設備などを取付けるための部品です。
- バー座金を使用する時まで紛失しないように保管してください。

注意事項

- バー座金は、対象機種上部に架台・設備などを取付ける目的以外に使用しないでください。
- バー座金外側のボルト穴の面が白くなっていますが、絶対に拭き取らないでください。



- ボルトは、下記に指定したボルト形状・径以外のものを使用しないでください。
- バー座金の内側・外側ともに指定のボルトおよびワッシャ以外のものを挿入しないでください。

事前に用意する指定ボルト

□高力ボルト(F8T)M16

高力ボルトの必要長さ：バー座金の厚さ+ベルベース頭部の厚さ=11mm
に、鋼材などの厚さおよび30mmを加えた長さをご用意ください。*
※計算された長さ以上の首下長さのものをご用意ください。

- その他使用できるボルト(但し、別途専用バー座金が必要)

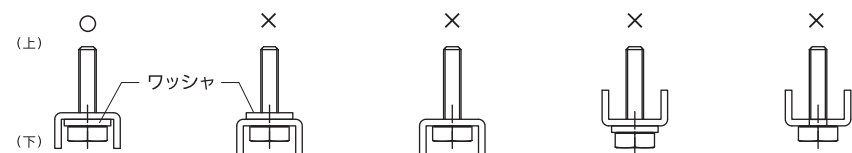
・六角ボルトM12* ・六角ボルトM16*

※専用バー座金を使用してください。

高力ボルト(F8T)M16専用バー座金は、ベルベースに貼付されていません。必要個数をベルベースと共にご注文ください。(別途販売)

バー座金の使用方法

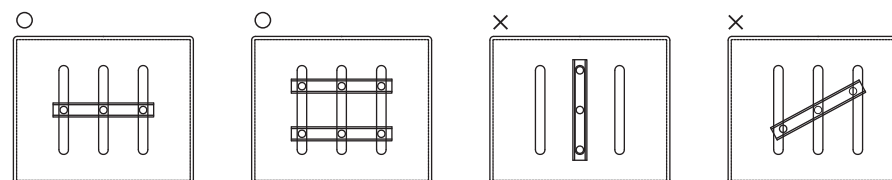
1.バー座金とボルトの取付け



○正しい取付け ×不適切な取付け

2.バー座金とベルベース頭部の位置と向き

(頭部裏側から見た図)



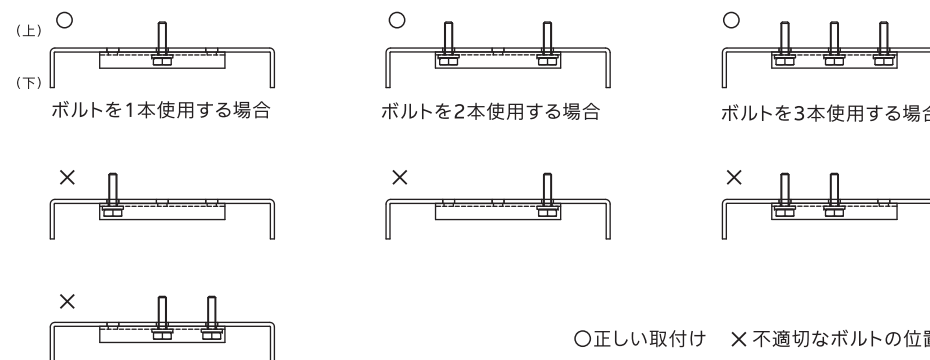
バー座金を1本使用する場合

バー座金を2本使用する場合

不適切な連結

不適切な連結

3.バー座金とボルトの位置

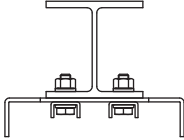


○正しい取付け ×不適切なボルトの位置

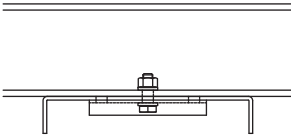
ベルベース上部に取付ける架台の施工例

1.H鋼の場合

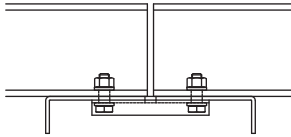
(断面)



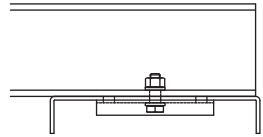
(通し)



(接続)

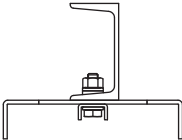


(端部)

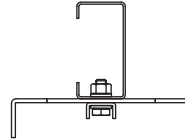


2.溝形・C形鋼の場合

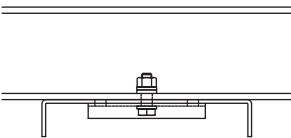
(溝形鋼 断面)



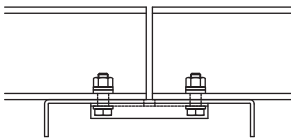
(C形鋼 断面)



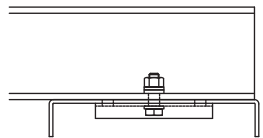
(溝形鋼の場合 通し)



(溝形鋼の場合 接続)



(溝形鋼の場合 端部)



株式会社ベルテック [建材事業部]



■ QRコードで、ベルベースの
情報にアクセスできます。

〒557-0054 大阪市西成区千本中2-12-20 TEL:06-6651-9200 FAX:06-6651-9202