

施工前に必ずお読みください！

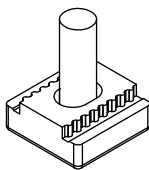
ベルベース付属部品

防滑ギヤ座金

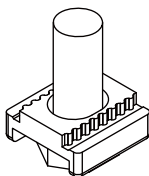
取扱い
説明書

対象機種：防滑ギヤシステム対応機種

ベルベースC2、ベルベースM



六角ボルトM12専用



六角ボルトM16専用

防滑ギヤ座金とは

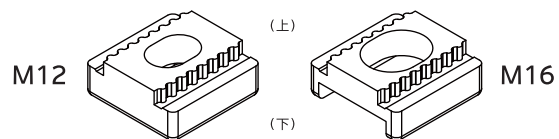
ご注意

取付けボルト径に対応した防滑ギヤ座金を使用しないと不具合が必ず発生します。

- 防滑ギヤ座金は、対象機種の頭部に架台・設備などを取付けるための部品です。
- 防滑ギヤ座金は使用する時まで紛失しないように保管してください。

注意事項

- 防滑ギヤ座金は、対象機種上部に架台・設備などを取付ける目的以外に使用しないでください。
- 防滑ギヤ座金をベルベースに取付ける際、上下を間違えないようご注意ください。



- ボルトは、下記に指定したボルト形状・径以外のものを使用しないでください。
- 防滑ギヤ座金の上下ともに指定のボルト以外のものを挿入しないでください。

事前に用意する指定ボルト

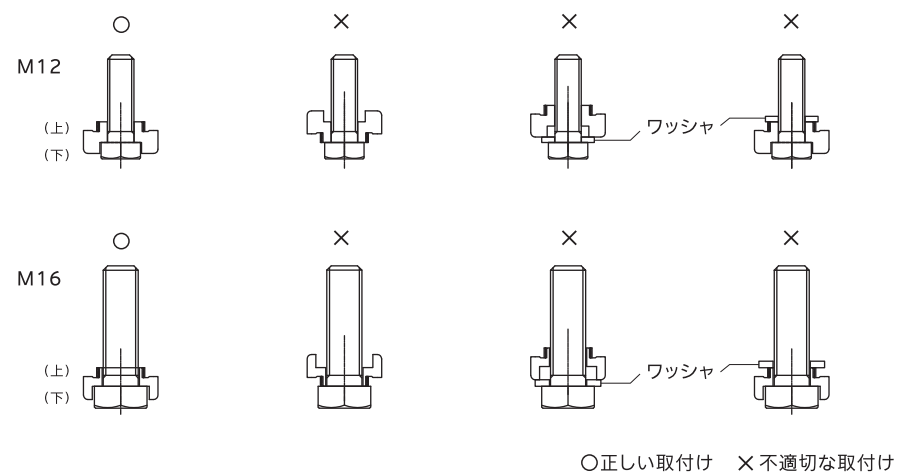
□六角ボルトM12または六角ボルトM16

六角ボルトの必要長さ：防滑ギヤ座金の厚さ10mmに鋼材などの厚さ、別途用意されるナット・ワッシャ類の厚さ、余長を加味してご用意ください。

防滑ギヤ座金は、ベルベースに貼付されていません。ベルベースご注文時に使用される六角ボルトの径M12もしくはM16をご指定の上、必要個数をご連絡ください。

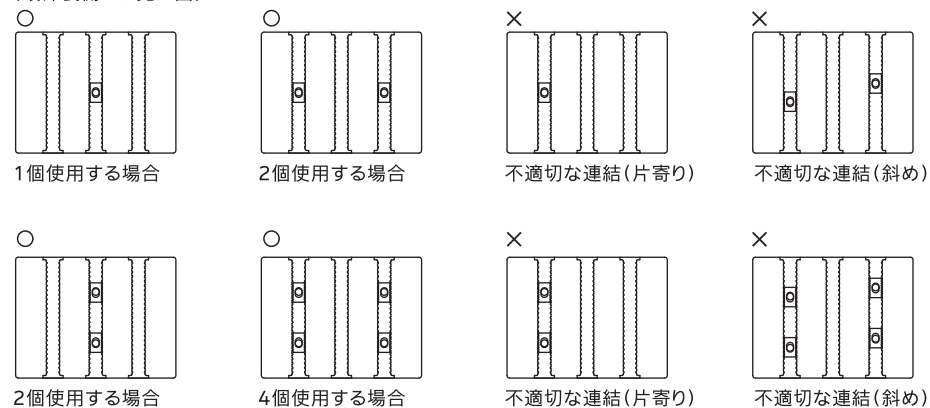
防滑ギヤ座金の使用方法

1. 防滑ギヤ座金とボルトの取付け



2. 防滑ギヤ座金とベルベース頭部の位置と向き

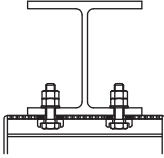
(頭部裏側から見た図)



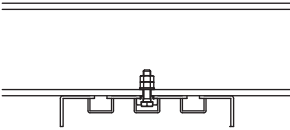
ベルベース上部に取付ける架台の施工例

1.H鋼の場合

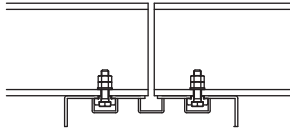
(断面)



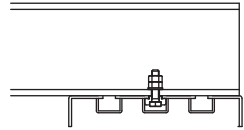
(通し)



(接続)

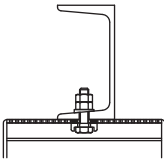


(端部)

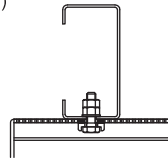


2.溝形・C形鋼の場合

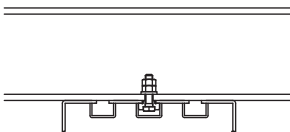
(溝形鋼 断面)



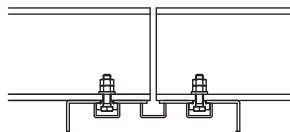
(C形鋼 断面)



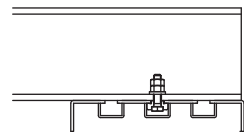
(溝形鋼の場合 通し)



(溝形鋼の場合 接続)



(溝形鋼の場合 端部)



株式会社ベルテック [建材事業部]



■ QRコードで、ベルベースの
情報にアクセスできます。