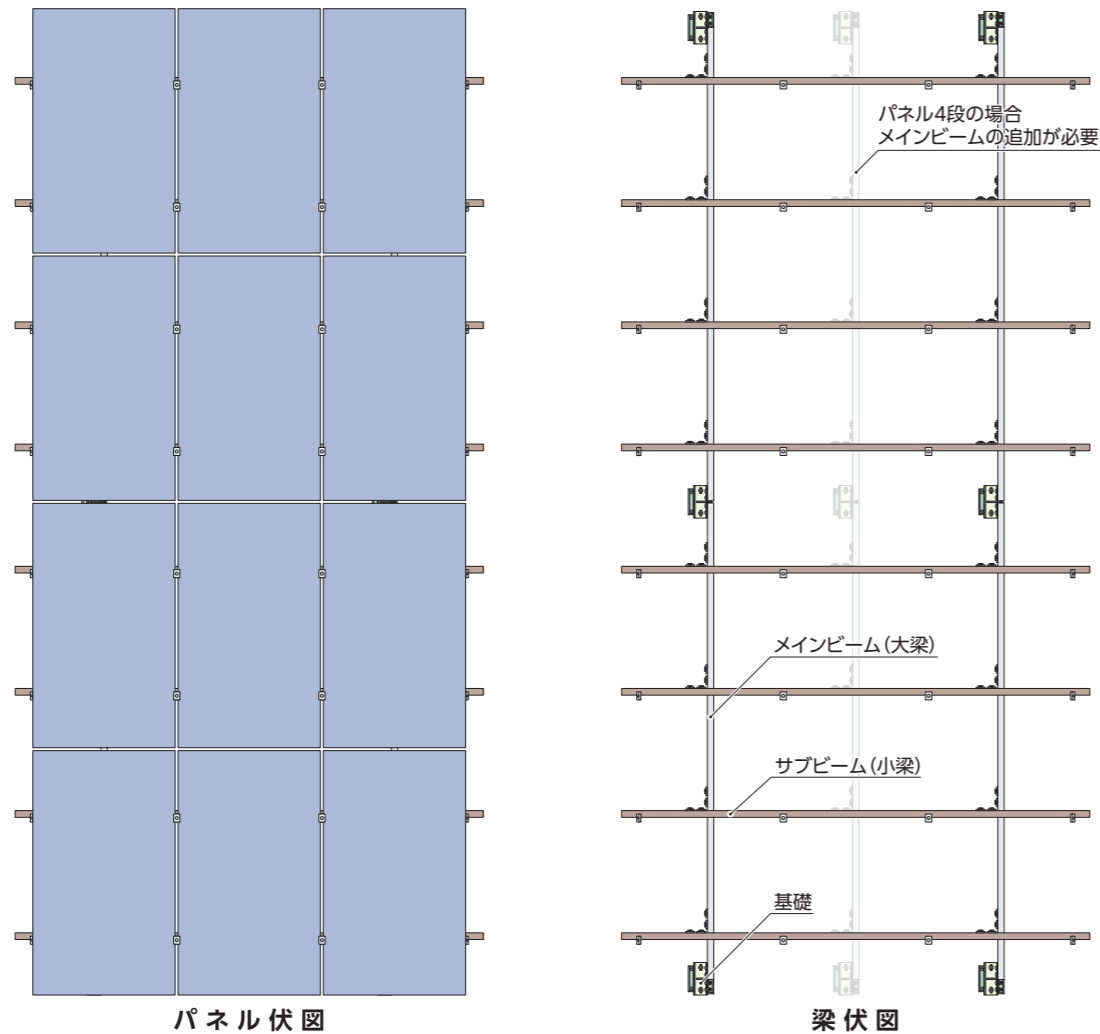


平面図

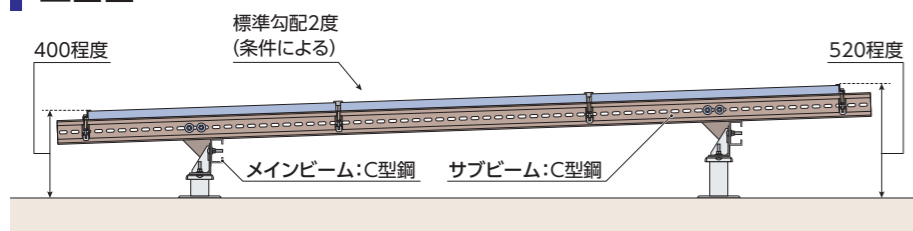


パネル伏図

梁伏図

メインビーム(大梁)は基礎に接続、サブビーム(小梁)はメインビームに載せてパネルを支持

立面図



- 図のパネル3段を1~4段にすることも可能です。
- パネルを設置した状態で、防水工事は出来ません。パネルと同等の寿命を持つ、高耐久性防水の同時施工をお勧めします。

仕様

部 品	素 材	基 準 値	表 面 仕 上 げ
基 礎	SS400 又は Q235B(GB/T3274)	降伏強度:235MPa以上 引張強度:400MPa以上	溶融亜鉛メッキ HDZT77
主梁(メインビーム)	C型鋼(100×50×20 t2.5)	降伏強度:355MPa以上	溶融亜鉛メッキ
梁(ビーム)	Q355B(GB/T3274)	引張強度:470MPa以上	HDZT56

\* 仕様は改良のため、予告なしに変更することがあります。

株式会社ベルテック [ 建材事業部 ]

QRコードでウェブサイトへアクセス  
www.vertec.biz/

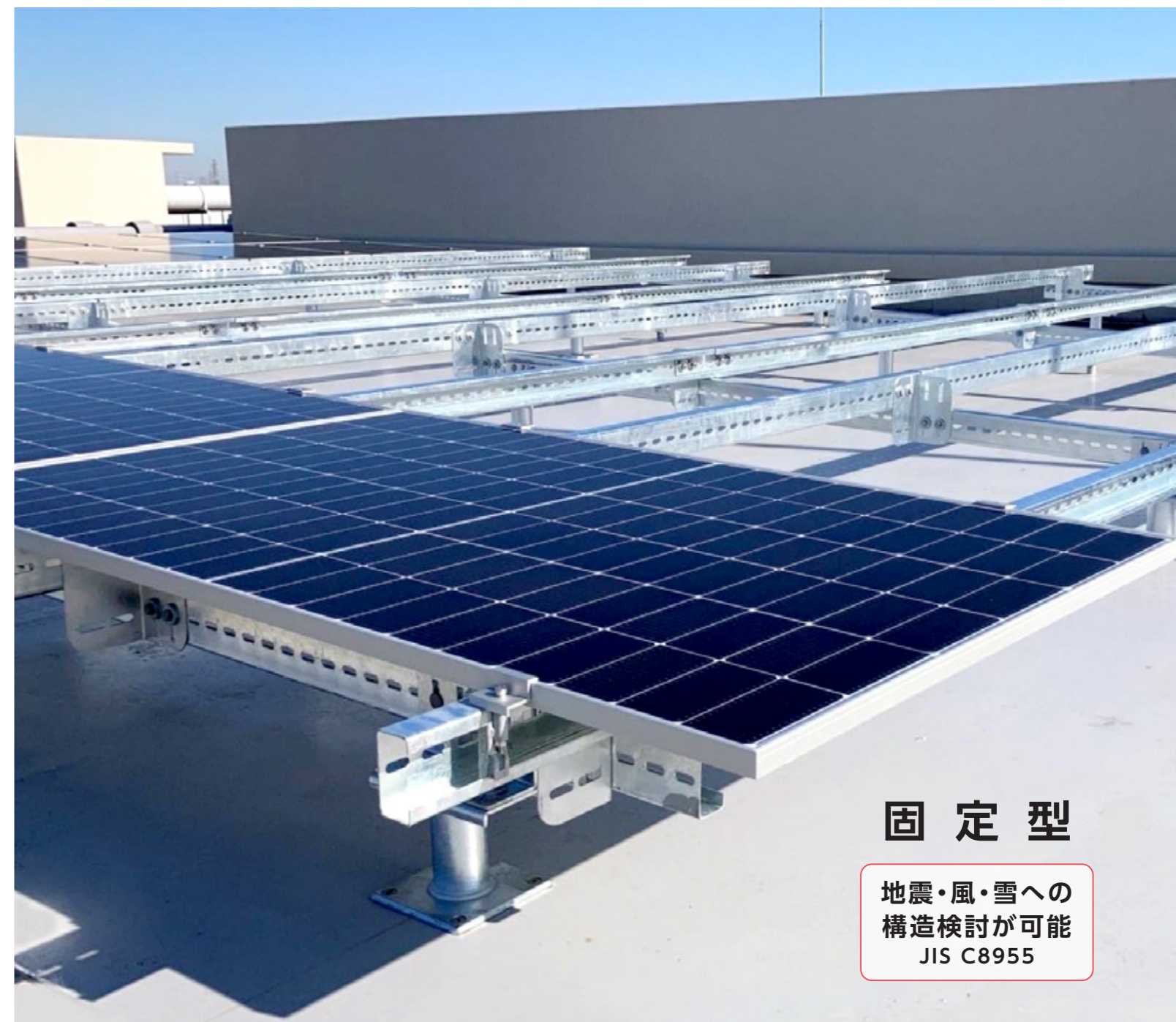
● 本社  
〒557-0054  
大阪市西成区千本中2-12-20  
TEL:06-6651-9200  
FAX:06-6651-9202

● 東京営業所  
〒111-0042  
東京都台東区寿3-19-5  
JSビル6階  
TEL:03-5830-0231  
FAX:03-5830-0232

● 名古屋営業所  
〒465-0051  
名古屋市中東区社が丘  
2-1118  
TEL:052-709-5505  
FAX:052-709-5506

● 福岡営業所  
〒814-0031  
福岡県福岡市早良区南庄  
1-2-21-102号  
TEL:092-400-0668  
FAX:092-400-0669

# ベルベースTW ツインビーム架台



固定型

地震・風・雪への  
構造検討が可能  
JIS C8955

# ツインビーム架台

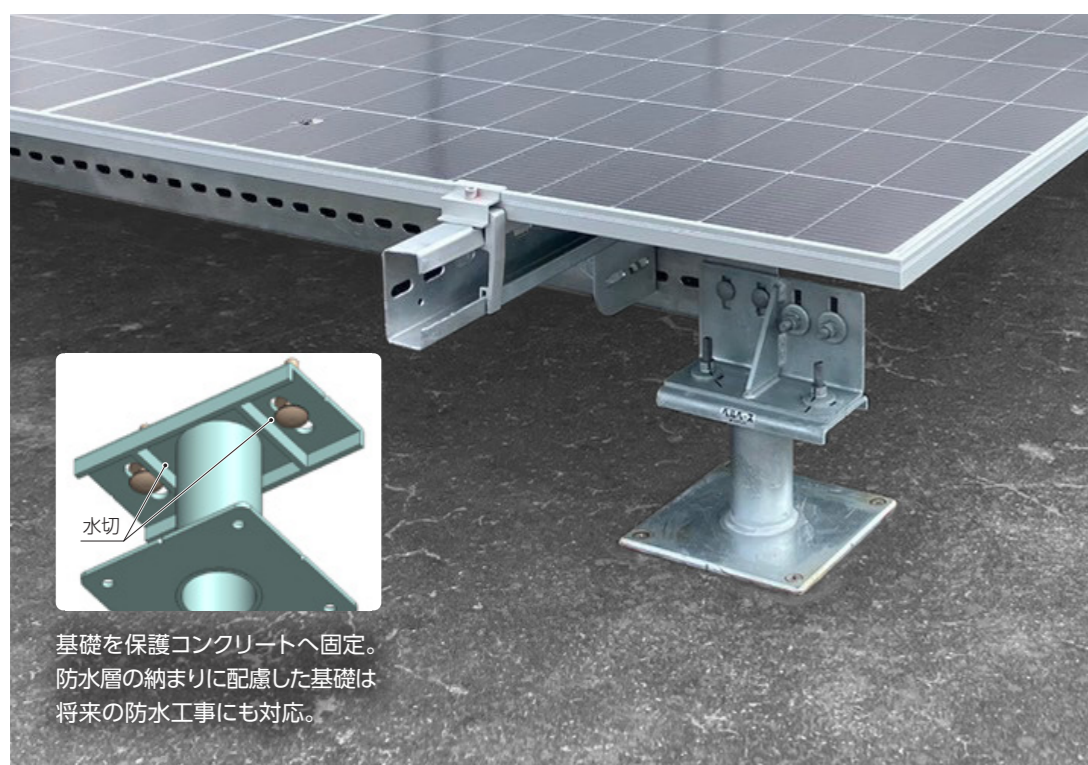
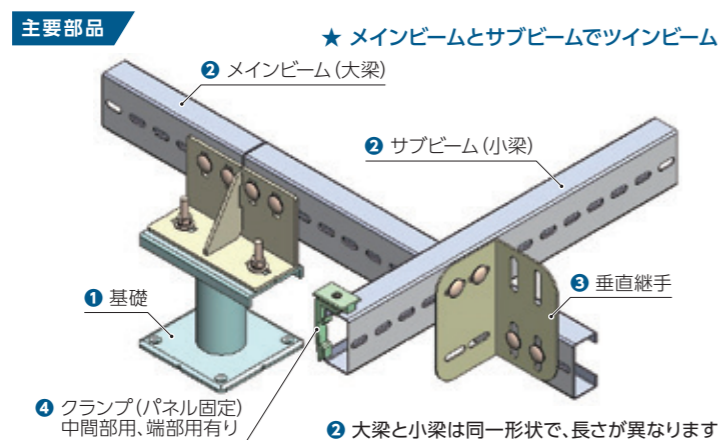
## 優れたコストパフォーマンス

### シンプルな構造

基本部品を合理的に配置。構造検討も単純化されました。

### 少ない部品数

基本部品は①基礎、②梁、③垂直継手、④クランプのみ、施工は簡単です。



塩ビシート防水へ基礎を固定し、基礎周囲はウレタン塗膜防水を施工

## 災害時でも発電、固定型で安心

### レジリエンスを強化

地震や強風への対応に不安があるアンカーレス工法とは異なり、ツインビーム架台の堅固な固定は、災害時のソーラー発電を確実なものにし、レジリエンス(災害に対する対応力)を強化します。

### 構造計算が可能

架台が下地コンクリートへ固定されているので、地震荷重、風荷重、積雪荷重等の外力に対し、強度検討が可能です。

### 公的避難所に必須

災害時の避難所では、外部からの電源が絶たれた状態でも、電気の使用が可能であることが求められます。太陽光発電はパネルや付属機器が建物へしっかりと固定されていると、地震でもこれらが暴れて破損する心配がありません。ツインビーム架台なら安心です。

### 防水に精通

株式会社ベルテックは防水工事のエキスパートです。ツインビーム架台はアスファルト防水、シート防水、塗膜防水に対応しています。