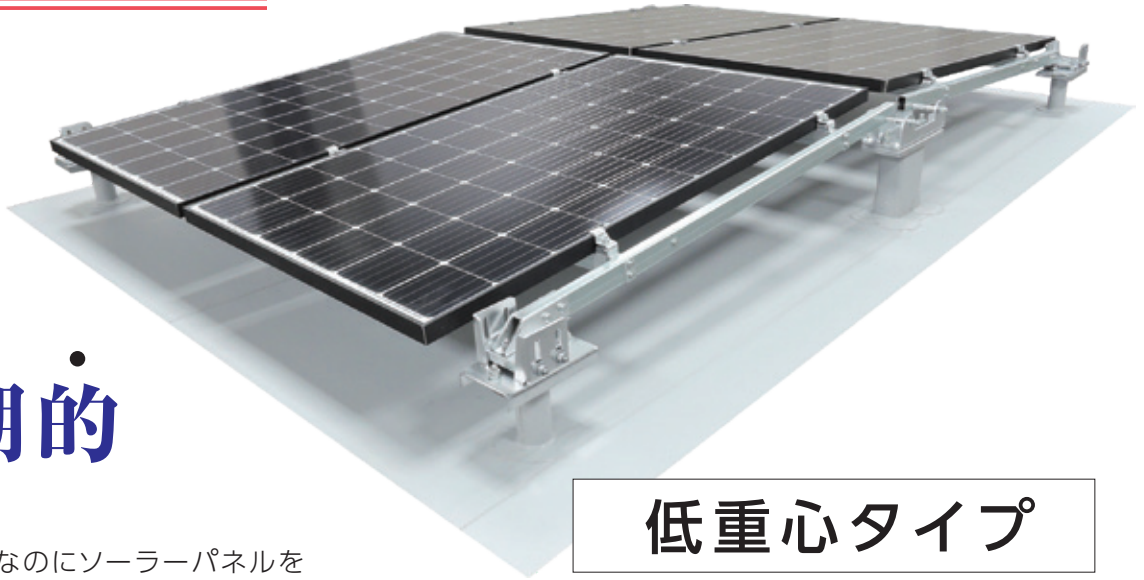


屋上ソーラーは

ベルベースWGウイング架台

新規導入物件受付中



画期的

低重心設置なのにソーラーパネルを設置したまま防水層の施工や点検が可能です。

低重心タイプ

パネルを立てる

パネルを立てて、らくらく防水

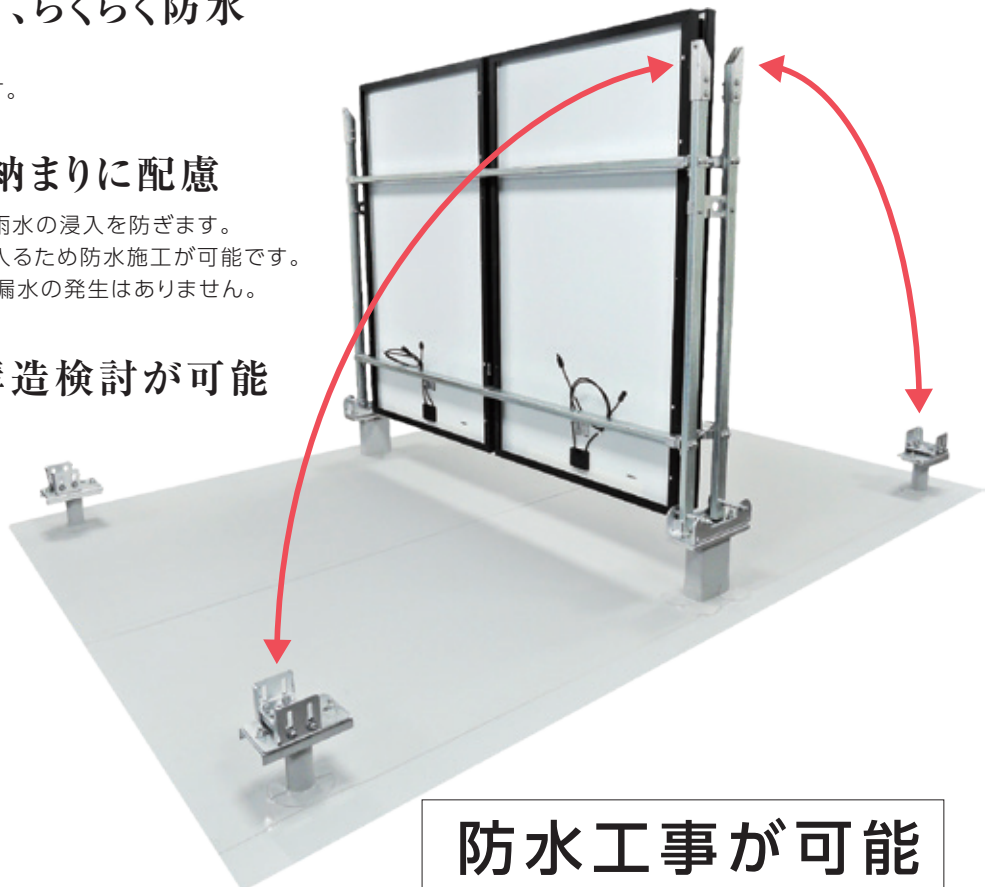
防水工事の空間が生まれ、無理の無い施工が可能です。

基礎は防水の納まりに配慮

基礎には水切り部を設け、雨水の浸入を防ぎます。また、頭部が低くても手が入るため防水施工が可能です。適切な防水工事をすれば、漏水の発生はありません。

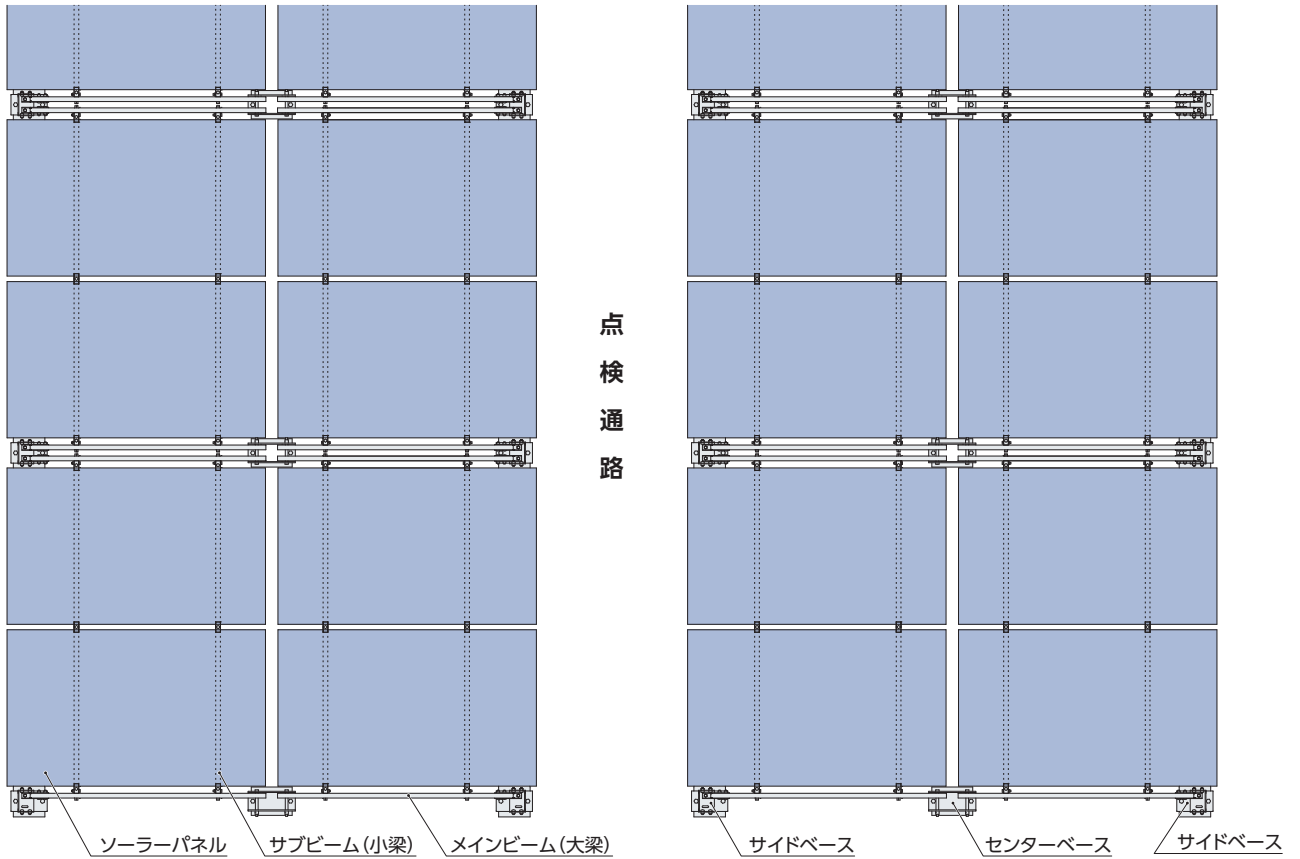
確実な固定、構造検討が可能

風や地震で動きません。アンカーレス工法の不安を解消します。



防水工事が可能

平面図

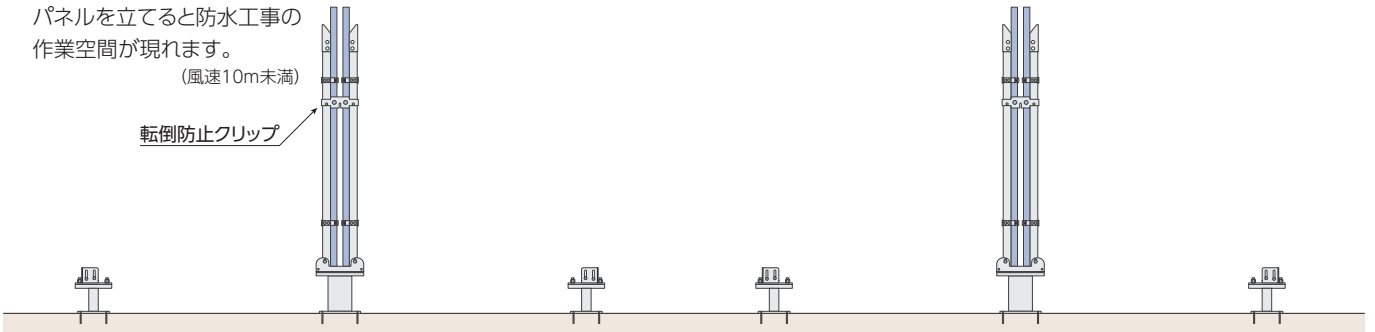


立面図

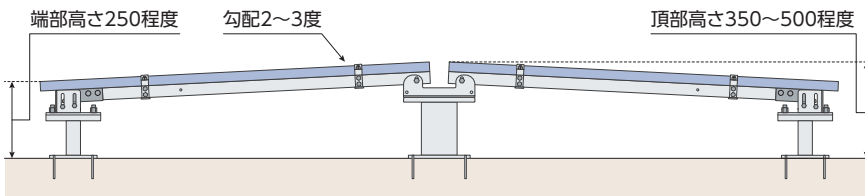
パネルを立てると防水工事の作業空間が現れます。

(風速10m未満)

転倒防止クリップ



側面解説図



ベルベース ウィング工法 仕様表

部品	素材	表面仕上げ
センターベース	SS400	溶融亜鉛メッキ HDZT77 (IBHDZ55)
サイドベース	又はQ235B	
メインビーム(C型钢)	Q355B	
サブビーム(C型钢)		

仕様は改良のため、予告なく変更する場合があります。



株式会社ベルテック [建材事業部]



←QRコードで
ウェブサイトへアクセス

www.vertec.biz/

● 本社
〒557-0054
大阪市西成区千本中2-12-20
TEL:06-6651-9200
FAX:06-6651-9202

● 東京営業所
〒111-0042
東京都台東区寿3-19-5
JSビル6階
TEL:03-5830-0231
FAX:03-5830-0232

● 名古屋営業所
〒465-0051
名古屋市名東区社が丘
2-1118
TEL:052-709-5505
FAX:052-709-5506

● 福岡営業所
〒814-0031
福岡県福岡市早良区南庄
1-2-21-102号
TEL:092-400-0668
FAX:092-400-0669