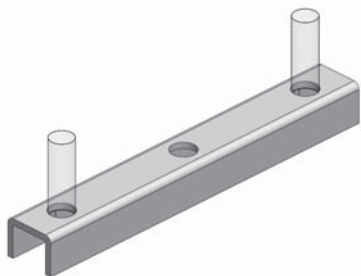


施工前に必ずお読みください！



ベルベース付属部品

バー座金

取扱い
説明書

対象機種：ベルベースA / 内アンカー・外アンカー
ベルベースF

六角ボルトM12専用

バー座金とは

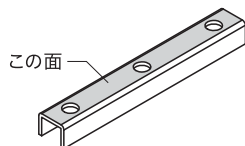
ご注意

取付けボルト径に対応したバー座金を使用しないと不具合が必ず発生します。

- バー座金は、対象機種 of 頭部に架台・設備などを取付けるための部品です。
- バー座金を使用する時まで紛失しないように保管してください。

注意事項

- バー座金は、対象機種上部に架台・設備などを取付ける目的以外に使用しないでください。
- バー座金外側のボルト穴の面が白くなっていますが、絶対に拭き取らないでください。



- ボルトは、下記に指定したボルト形状・径以外のものを使用しないでください。
- バー座金の内側・外側ともに指定のボルト以外のものを挿入しないでください。

事前に用意する指定ボルト

□六角ボルトM12

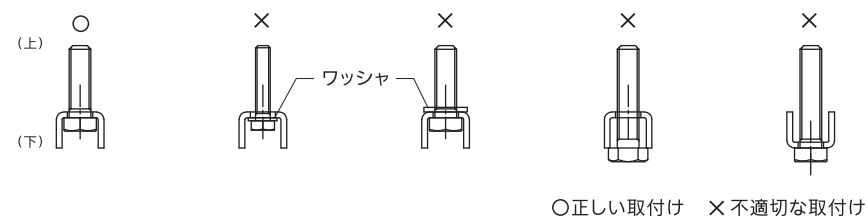
六角ボルトの必要長さ：バー座金の厚さ＋ベルベース頭部の厚さ＝10mm
に鋼材などの厚さ、別途用意されるナット・ワッシャ類の厚さ、余長を加味してご用意ください。

- その他使用できるボルト（但し、別途専用バー座金が必要）
 - ・六角ボルトM16※
 - ・高力ボルト（F8T）M16※
- ※専用バー座金を使用してください。

六角ボルトM12専用バー座金は、ベルベースに貼付されていません。
ベルベースのご注文時に必要個数をご連絡ください。

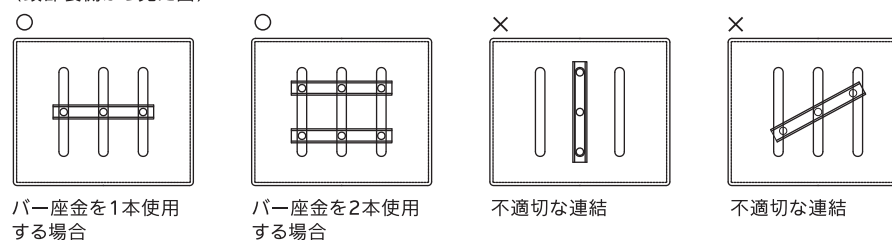
バー座金の使用方法

1.バー座金とボルトの取付け

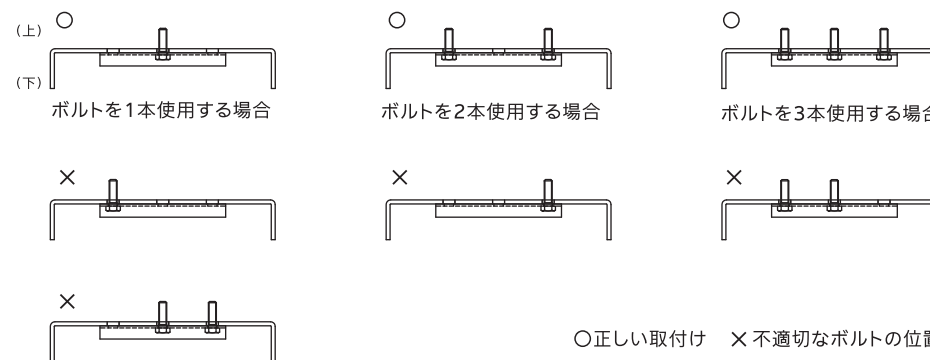


2.バー座金とベルベース頭部の位置と向き

(頭部裏側から見た図)



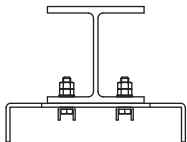
3.バー座金とボルトの位置



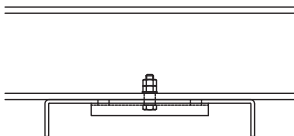
ベルベース上部に取付ける架台の施工例

1.H鋼の場合

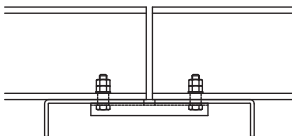
(断面)



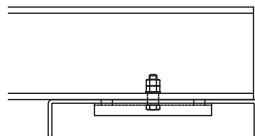
(通し)



(接続)

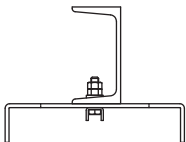


(端部)

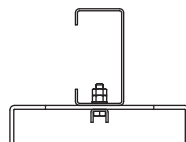


2.溝形・C形鋼の場合

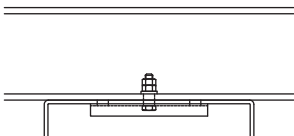
(溝形鋼 断面)



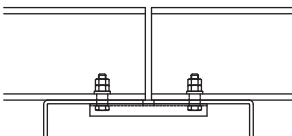
(C形鋼 断面)



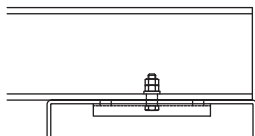
(溝形鋼の場合 通し)



(溝形鋼の場合 接続)



(溝形鋼の場合 端部)



株式会社ベルテック [建材事業部]



■ QRコードで、ベルベースの
情報にアクセスできます。

〒557-0054 大阪市西成区千本中2-12-20 TEL:06-6651-9200 FAX:06-6651-9202