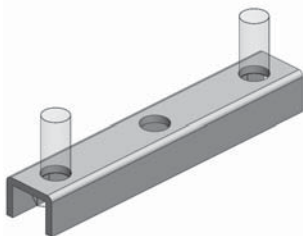


施工前に必ずお読みください！



ベルベース付属部品

# バー座金

取扱い  
説明書

対象機種：ベルベースA / 内アンカー・外アンカー  
ベルベースF

六角ボルトM16専用

## バー座金とは

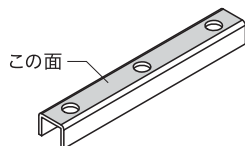
ご注意

取付けボルト径に対応したバー座金を使用しないと不具合が必ず発生します。

- バー座金は、対象機種 of 頭部に架台・設備などを取付けるための部品です。
- バー座金を使用する時まで紛失しないように保管してください。

## 注意事項

- バー座金は、対象機種上部に架台・設備などを取付ける目的以外に使用しないでください。
- バー座金外側のボルト穴の面が白くなっていますが、絶対に拭き取らないでください。



- ボルトは、下記に指定したボルト形状・径以外のものを使用しないでください。
- バー座金の内側・外側ともに指定のボルト以外のものを挿入しないでください。

## 事前に用意する指定ボルト

### □六角ボルトM16

六角ボルトの必要長さ：バー座金の厚さ+ベルベース頭部の厚さ=11mm  
に鋼材などの厚さ、別途用意されるナット・ワッシャ類の厚さ、余長を加味してご用意ください。

- その他使用できるボルト(但し、別途専用バー座金が必要)

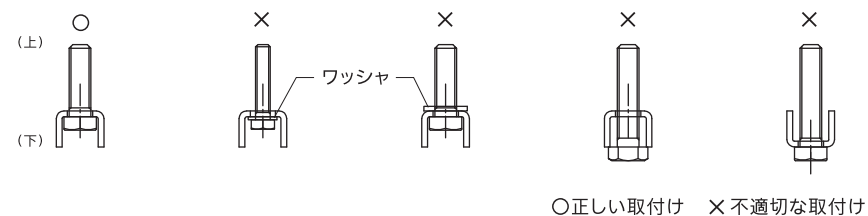
・六角ボルトM12※ ・高力ボルト(F8T)M16※

※専用バー座金を使用してください。

六角ボルトM16専用バー座金は、ベルベースに貼付されていません。  
必要個数をベルベースと共にご注文ください。(別途販売)

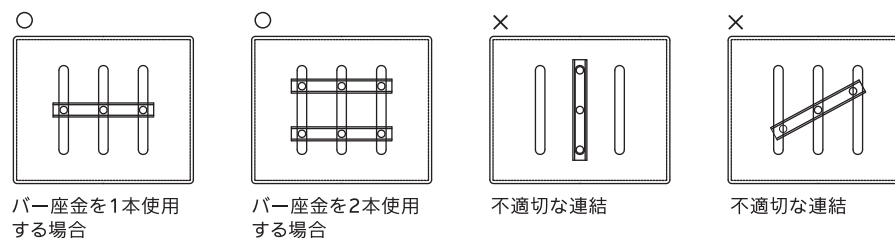
## バー座金の使用方法

### 1.バー座金とボルトの取付け

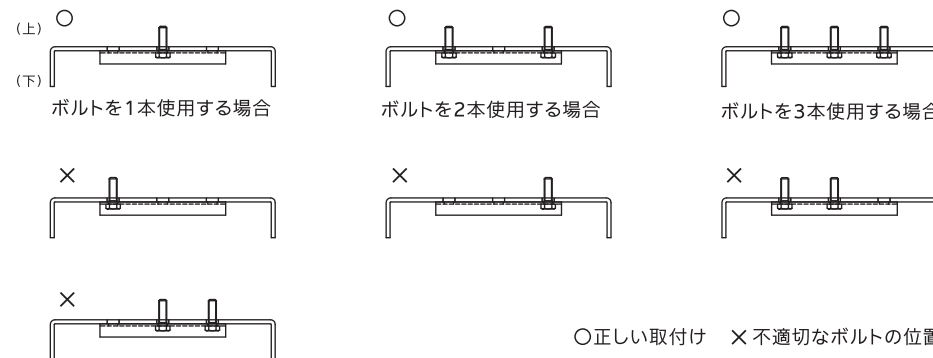


### 2.バー座金とベルベース頭部の位置と向き

(頭部裏側から見た図)



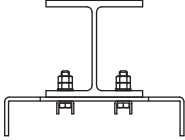
### 3.バー座金とボルトの位置



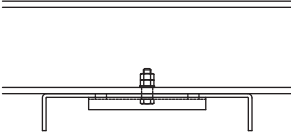
# ベルベース上部に取付ける架台の施工例

## 1.H鋼の場合

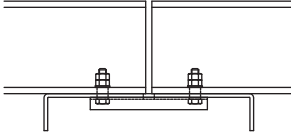
(断面)



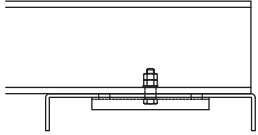
(通し)



(接続)

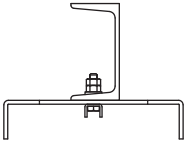


(端部)

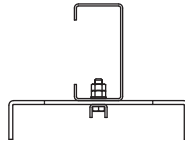


## 2.溝形・C形鋼の場合

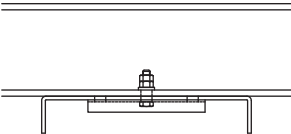
(溝形鋼 断面)



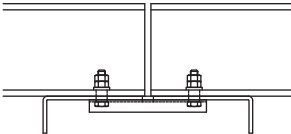
(C形鋼 断面)



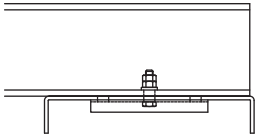
(溝形鋼の場合 通し)



(溝形鋼の場合 接続)



(溝形鋼の場合 端部)



株式会社ベルテック [ 建材事業部 ]



■ QRコードで、ベルベースの  
情報にアクセスできます。

〒557-0054 大阪市西成区千本中2-12-20 TEL:06-6651-9200 FAX:06-6651-9202