

施工手順

ベルベース **A** 内アンカー 太陽光発電設備



P.01~



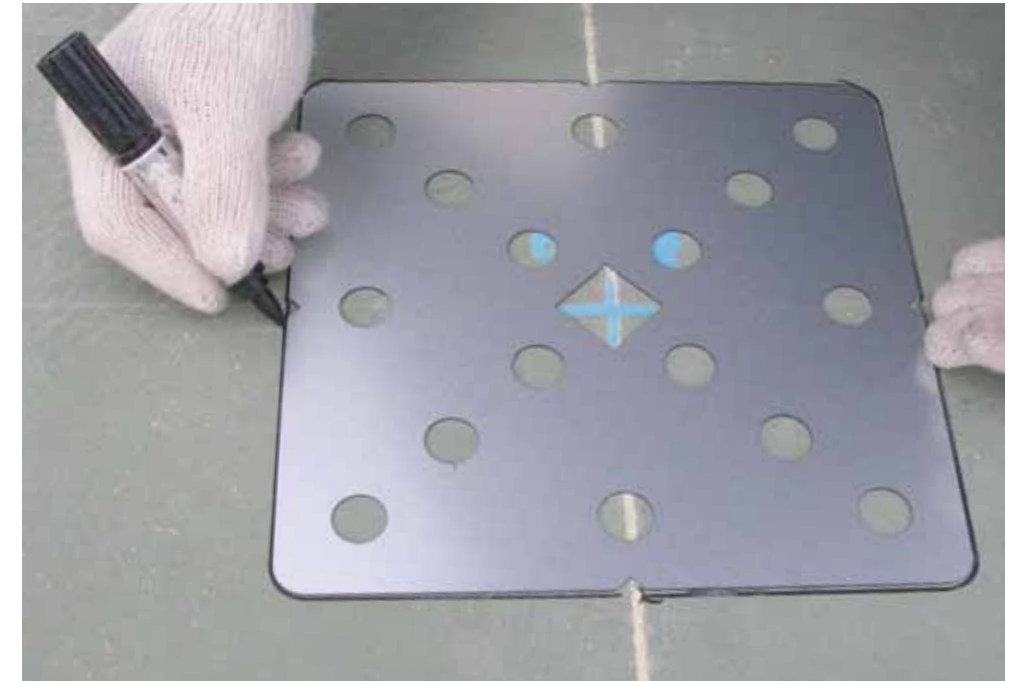
P.08~

ベルベース **A** 外アンカー 換気設備





01
墨出し/
アンカーボルトの
位置決め



心墨に合わせてアンカーガイド板を置き、アンカーボルトの位置を決定する。
※アンカーガイド板:ベルベース底部と同じ大きさで同じ位置に穴が空いた板

02
既存防水層の撤去
アンカーボルトの取付け



既存防水層を撤去し、保護コンクリート又はスラブを露出させ、アンカーボルトを取付ける。



ベルベースA
内アンカー

太陽光発電設備 (20KW)

施設 公立中学校屋上

製品 ベルベースA/内アンカー

個数 27個 (設置間隔3,000×2,450)

工期 3日間

※ソーラー架台の設置工事は含まず
※途中降雨による中断を含む(実質2日間)
※途中降雨による漏水なし

03
アンカーボルトの
ナット締付け



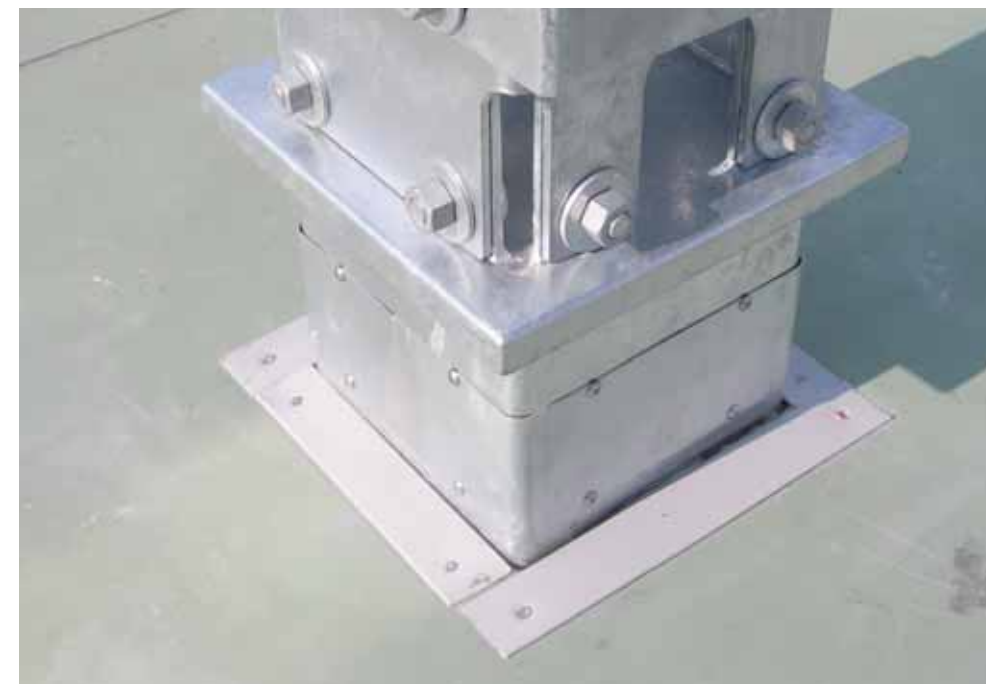
ベルベース本体の操作窓から手を入れ、アンカーボルトのナットを締める。

04
ベルベースの
固定完了



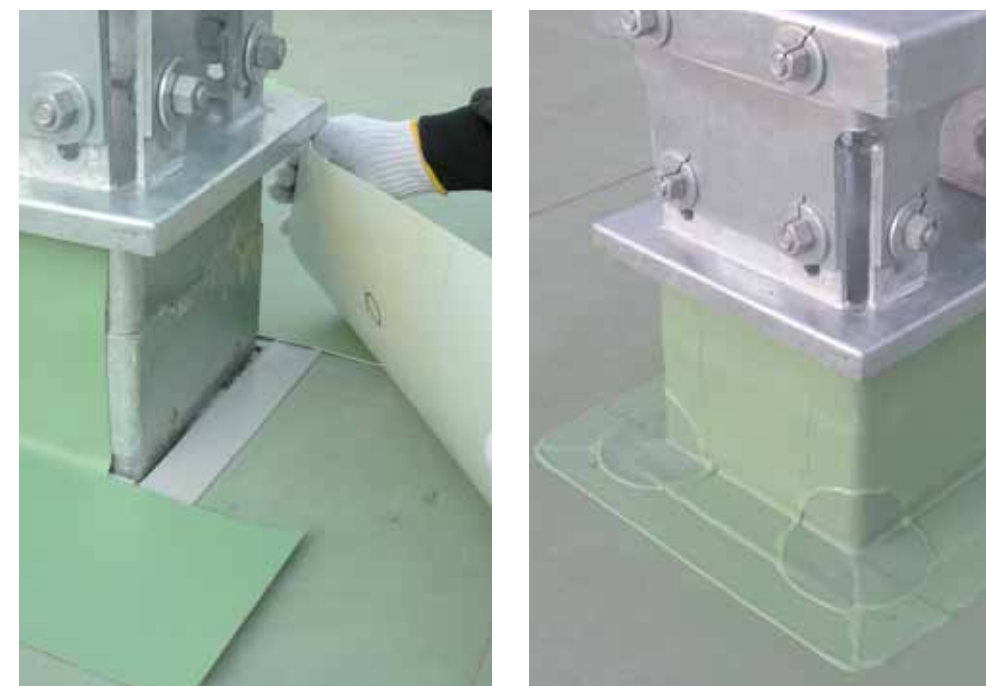
アンカーボルトによるベルベースの固定完了。

05
操作窓を閉じる



本体を囲ったシャッターを下降させ操作窓を閉鎖。
防水工事: 防水用固定バーの取付け(塩ビシート防水の場合)。

06
防水層の施工
(防水工事は別途)



防水工事: 既存防水層と新設防水層を溶融着して、防水補修を行う(塩ビシート防水の場合)。

07

ベルベース頭部の調整



ベルベース頭部の高さ及び水平調整。(レーザー測定器でも可能)
(調整範囲:高さ80mm、前後左右60mm、頭部の勾配1/20)

08

高力ボルトの1次締め



高力ボルトを1次締めする。1次締めのトルク値は100N・mとする。(写真は手締め)

09

高力ボルトの本締め



高力ボルトを本締めする。1次締めの位置からナットを120°回転させて行う。
※写真は機械締め、機械を用いず長柄のラチェットレンチでも施工可能。

10

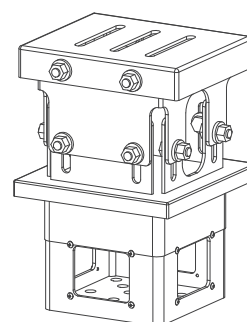
ベルベースの設置完了



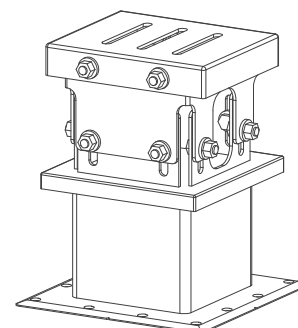
ベルベースA/内アンカー 水上用の設置完了。3日間(途中降雨による中断を含む)で27個のベルベースを設置。

■ベルベースAの仕様

ベルベース	ベルベースA		ベルベースA		
	内アンカー		外アンカー		
	水上用	水下用	水上用	水下用	
製品番号	VBA1i H500	VBA1i H550	VBA1o H500	VBA1o H550	
重量	全体(kg)	39	41	45	48
高さ寸法	全体(mm)	450~530	500~580	450~530	500~580
水平寸法	頭部(mm)	340×278			
	水切り(mm)	330×330			
	本体(mm)	250×250			
	底板(mm)	250×250	400×400		
鋼種・厚さ 仕上げ等	頭部(mm)	鋼鉄、t 6.0、HDZ55仕上げ			
	連結部(mm)	鋼鉄、t 6.0、HDZ55仕上げ			
	水切り(mm)	鋼鉄、t 3.2、HDZ55仕上げ			
	本体(mm)	鋼鉄、t 6.0、HDZ55仕上げ			
	底板(mm)	鋼鉄、t 9.0、HDZ55仕上げ			
	シャッター(mm)	垂鉛めっき鋼板、t1,2	—		
	パー座金(mm)	鋼鉄、t 3.2、HDZ55仕上げ			
	ボルト	高力ボルト8.8、HDZ55仕上げ			
本体強度	耐垂直荷重	±30kN(≒3,000kg)			
	耐水平荷重	30kN(≒3,000kg)			




ベルベースA/内アンカー
VBA1i



ベルベースA/外アンカー
VBA1o

※鋼鉄…SS400:JIS G3101またはQ235B GB/T3274-2007 ※めっき…HDZ55:JIS H8641 ※高力ボルト…長穴への対応でワッシャを厚く大きくしているため、国交省認定品には該当しない。但し、ボルトおよびナットの寸法強度は認定品(F8T)と同じ。
※記載の仕様は改良のため予告なく変更する場合があります。

 株式会社ベルテック [建材事業部]

 QRコードで
ウェブサイトへアクセス
www.vertec.biz

- | | | | |
|--|---|--|--|
| <input type="checkbox"/> 本社
〒557-0054
大阪市西成区千本中2-12-20
TEL:06-6651-9200
FAX:06-6651-9202 | <input type="checkbox"/> 東京営業所
〒111-0031
東京都台東区千束1-10-10
ベルテック東京ビル
TEL:03-6802-1032
FAX:03-6802-1036 | <input type="checkbox"/> 名古屋営業所
〒465-0092
名古屋市長東区社台3-106-1
TEL:052-776-1801
FAX:052-776-1555 | <input type="checkbox"/> 福岡営業所
〒812-0896
福岡市博多区東光寺町1-11-27
イーストパル博多II
TEL:092-434-5539
FAX:092-434-5535 |
|--|---|--|--|