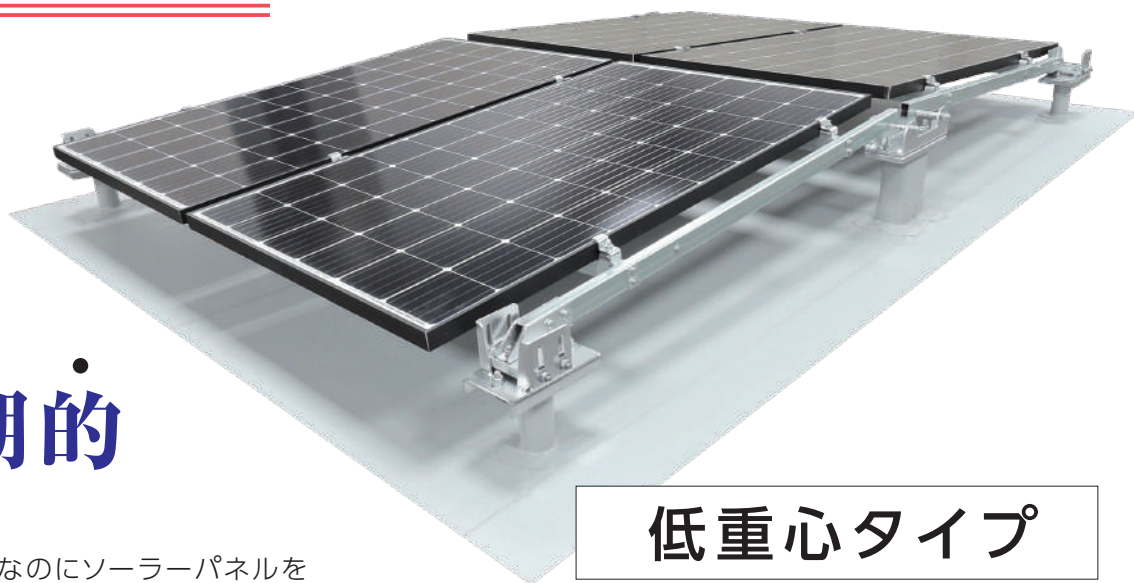


屋上ソーラーは

ベルベース ウイング架台

新規導入物件受付中



画期的

低重心設置なのにソーラーパネルを設置したまま防水層の施工や点検が可能です。

低重心タイプ

パネルを立てる

パネルを立てて、らくらく防水

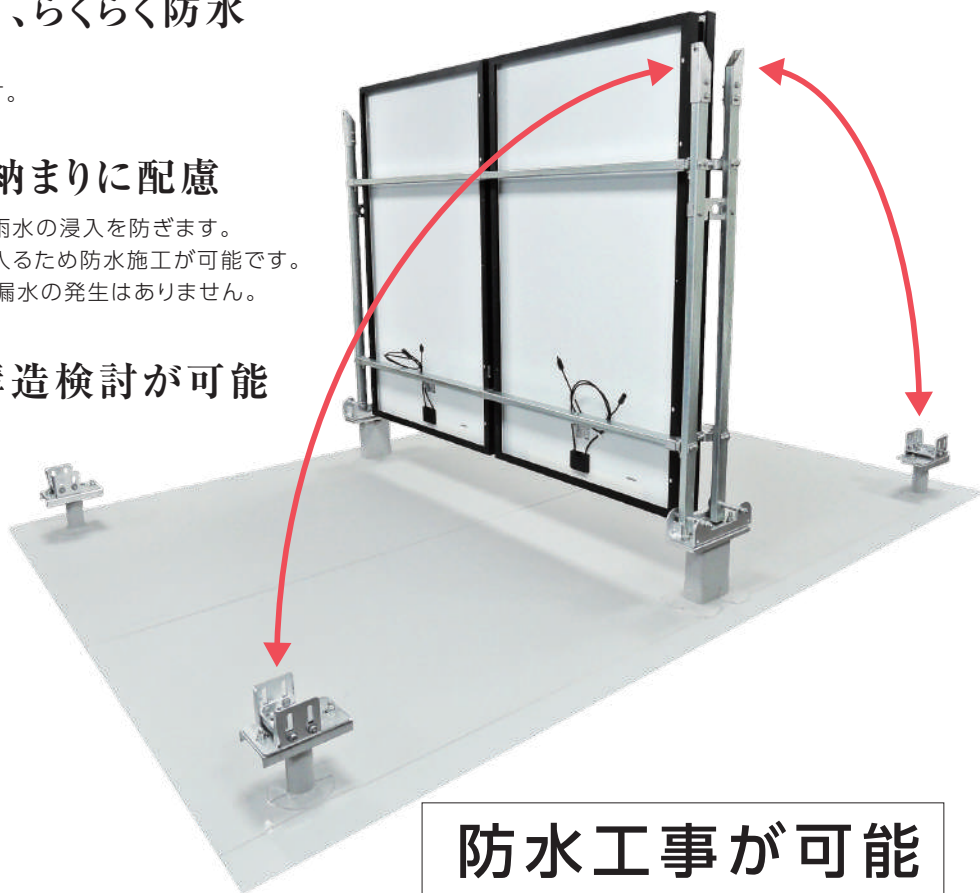
防水工事の空間が生まれ、無理の無い施工が可能です。

基礎は防水の納まりに配慮

基礎には水切り部を設け、雨水の浸入を防ぎます。また、頭部が低くても手が入るため防水施工が可能です。適切な防水工事をすれば、漏水の発生はありません。

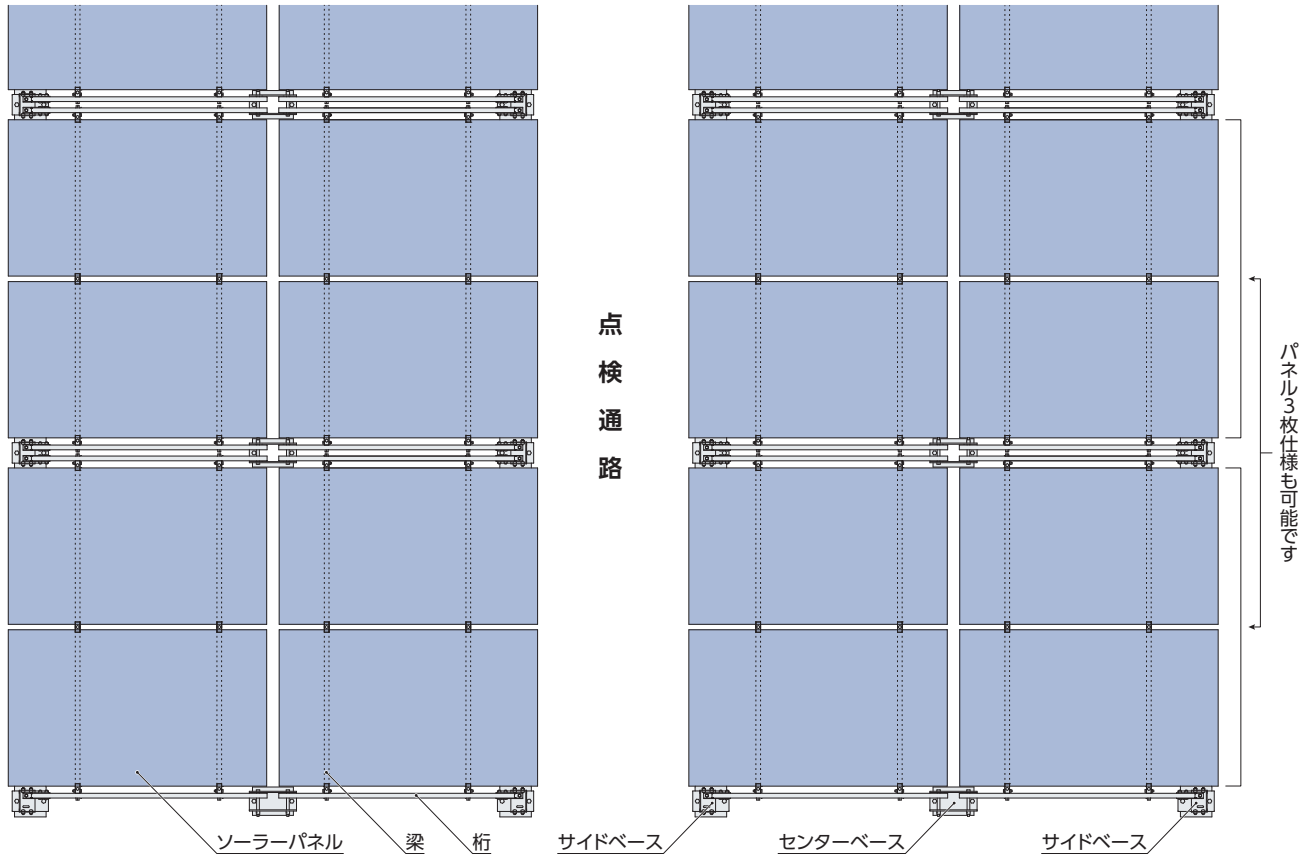
確実な固定、構造検討が可能

風や地震で動きません。アンカーレス工法の不安を解消します。



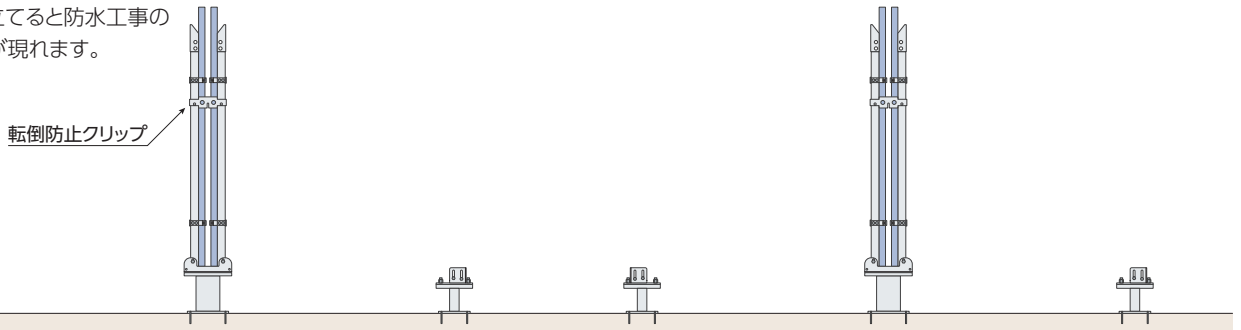
防水工事が可能

平面図

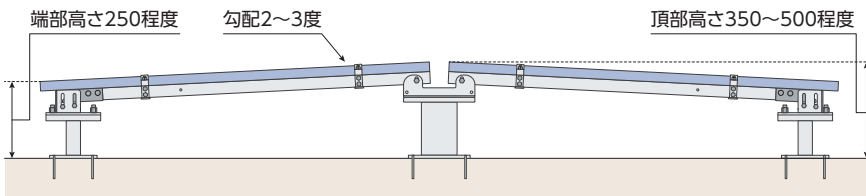


立面図

パネルを立てると防水工事の作業空間が現れます。



側面解説図



ベルベース ウィング工法 仕様表

部 品	素 材	表面仕上げ
センターベース	SS400	熔融亜鉛メッキ
サイドベース	又はQ235B	HZT56 (旧HDZ40)
桁 (C型钢)	S352GD	Zn・Mg・Al
梁 (C型钢)	(EN10326)	合金メッキ

仕様は改良のため、予告なく変更する場合があります。



株式会社ベルテック [建材事業部]



QRコードでウェブサイトへアクセス
www.vertec.biz

□ 本社
〒557-0054
大阪市西成区千本中2-12-20
TEL: 06-6651-9200
FAX: 06-6651-9202

□ 東京営業所
〒111-0031
東京都台東区寿3-19-5
JSビル
TEL: 03-5830-0231
FAX: 03-5830-0232

□ 名古屋営業所
〒465-0092
名古屋市名東区社が丘
2-1118
TEL: 052-776-1801
FAX: 052-776-1555

□ 福岡営業所
〒812-0896
福岡市博多区東光寺町1-11-27
イーストパル博多Ⅱ
TEL: 092-434-5539
FAX: 092-434-5535