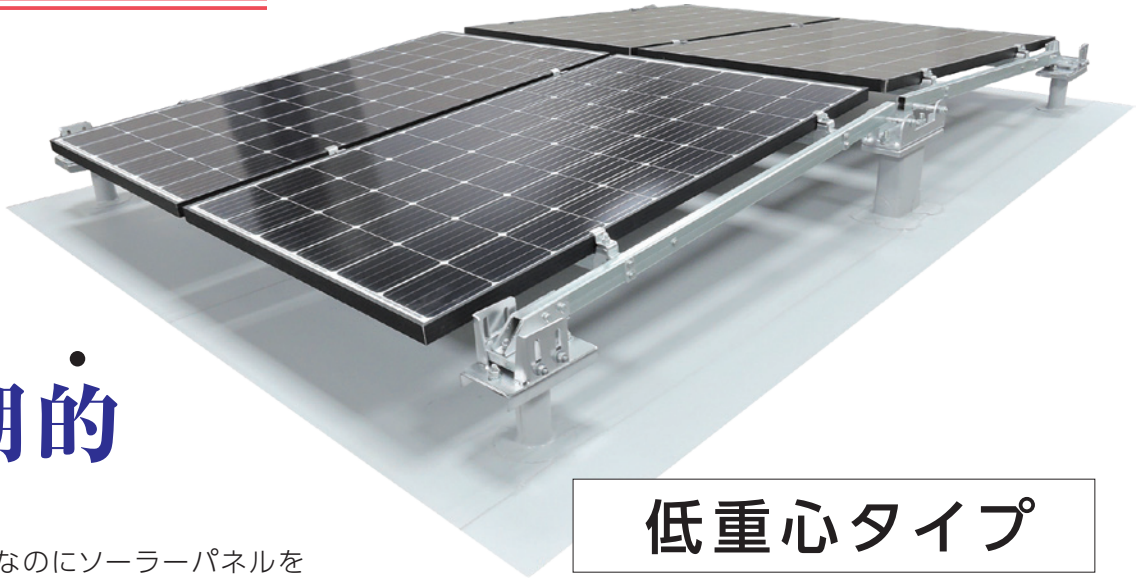


屋上ソーラーは

# ベルベース ウイング架台

新規導入物件受付中



## 画期的

低重心設置なのにソーラーパネルを設置したまま防水層の施工や点検が可能です。

低重心タイプ

## パネルを立てる

### パネルを立てて、らくらく防水

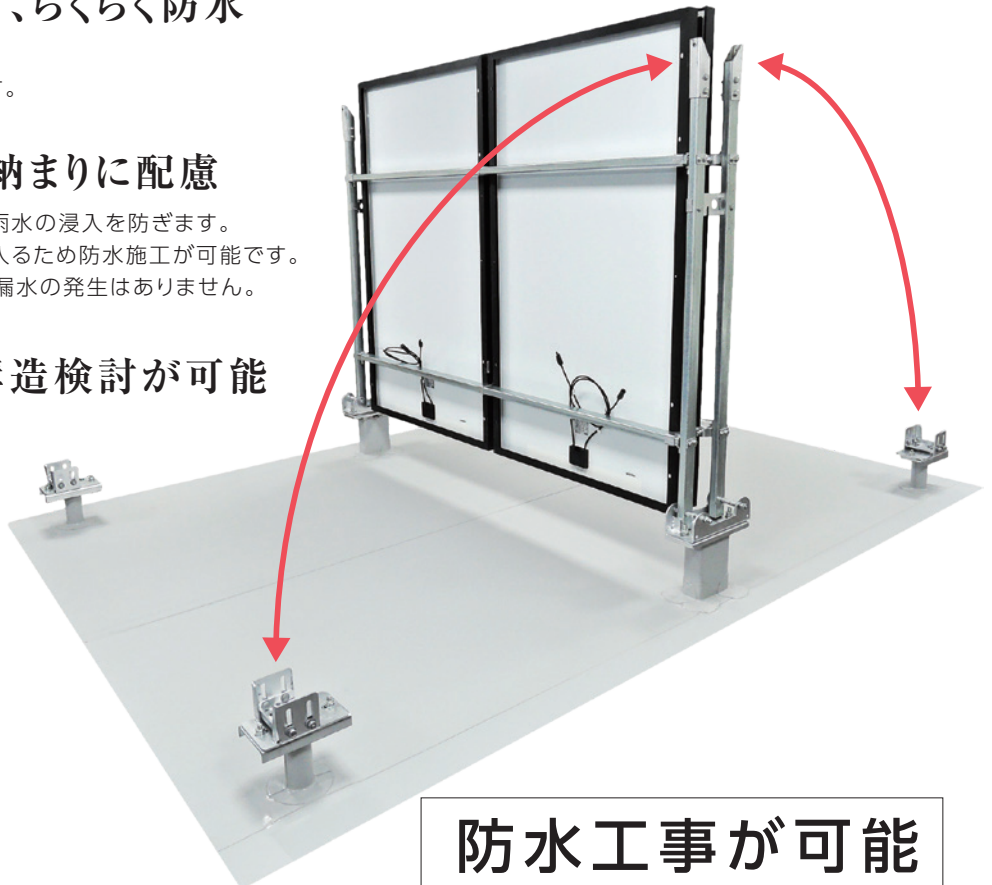
防水工事の空間が生まれ、無理の無い施工が可能です。

### 基礎は防水の納まりに配慮

基礎には水切り部を設け、雨水の浸入を防ぎます。また、頭部が低くても手が入るため防水施工が可能です。適切な防水工事をすれば、漏水の発生はありません。

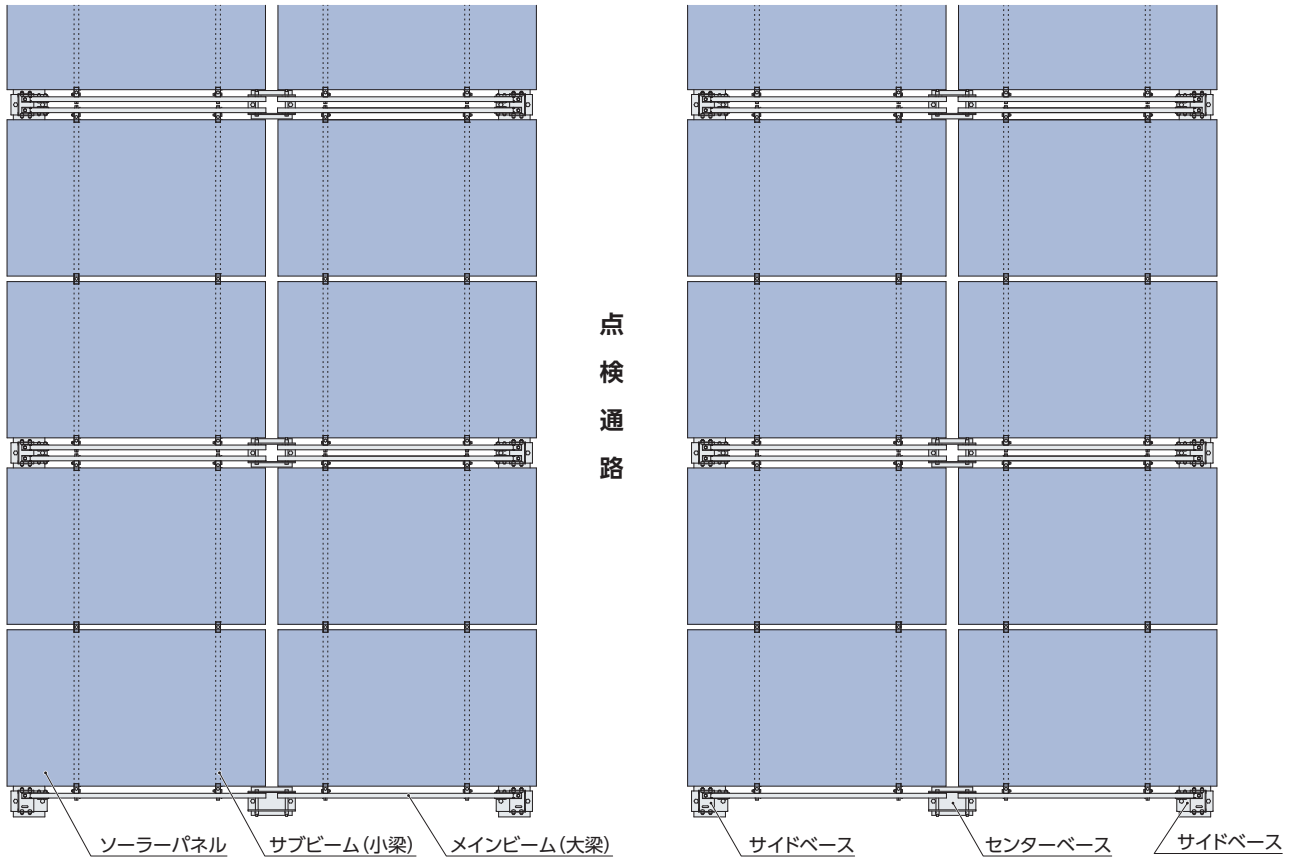
### 確実な固定、構造検討が可能

風や地震で動きません。アンカーレス工法の不安を解消します。



防水工事が可能

## 平面図

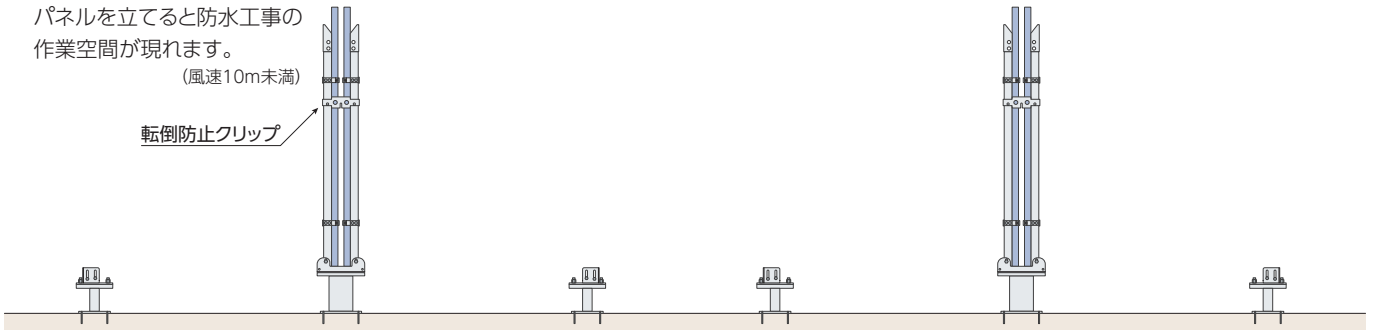


## 立面図

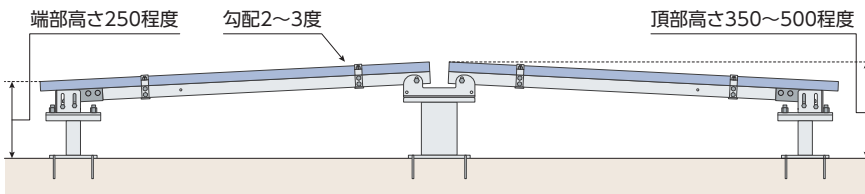
パネルを立てると防水工事の作業空間が現れます。

(風速10m未満)

転倒防止クリップ



## 側面解説図



ベルベース ウィング工法 仕様表

部品	素材	表面仕上げ
センターベース	SS400	溶融亜鉛メッキ HDZT77 (IBHDZ55)
サイドベース	又はQ235B	
メインビーム(C型钢)	Q355B	
サブビーム(C型钢)		

仕様は改良のため、予告なく変更する場合があります。



株式会社ベルテック [ 建材事業部 ]



QRコードでウェブサイトへアクセス  
[www.vertec.biz](http://www.vertec.biz)

□ 本社  
〒557-0054  
大阪市西成区千本中2-12-20  
TEL: 06-6651-9200  
FAX: 06-6651-9202

□ 東京営業所  
〒111-0042  
東京都台東区寿3-19-5  
JSビル  
TEL: 03-5830-0231  
FAX: 03-5830-0232

□ 名古屋営業所  
〒465-0051  
名古屋市中東区社が丘  
2-1118  
TEL: 052-709-5505  
FAX: 052-709-5506

□ 福岡営業所  
〒812-0896  
福岡市博多区東光寺町1-11-27  
イーストパル博多II  
TEL: 092-434-5539  
FAX: 092-434-5535